

●加工部門

特許 ツタイプラグ

鋼製型枠 (穴どめ)

富士製鐵株式会社
八幡金属加工株式会社 推奨品

最近の土木建設工事のコンクリート型枠に鋼製型枠メタルフォーム等があり、この型枠の緊張用として型枠にボルト穴をあけ締付用特殊ボルトフォームタイで完璧な型枠工事の施工を行い、この組立施工場所に於いてそのボルト穴を塞いだり、又穴をあけたりする場合があります、従来はこの穴の部分を熔接しグラインダー仕上を致し、穴を塞ぎ又穴の入用の場合はドリルにて再度穴をあけ二重も三重も経費、労力のいる状態でした。

このツタイプラグはこのロスを解消し中心の一本のスプリングの利用でメタルフォーム等に密着し簡単に穴を塞ぎ又穴の入用の時はスプリングの利用で簡単に取りはずす事が出来、全く自由自在のプラグです。

価格も熔接加工費よりも安く又転用出来全く経済的で便利なツタイプラグであります。

●特色

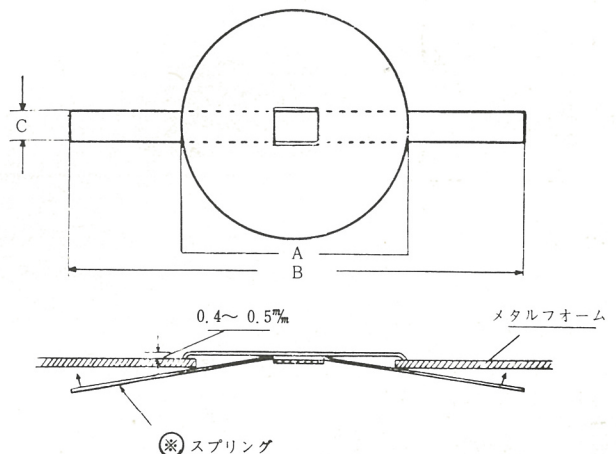
- 1) 転用回数 3回～5回以上!
- 2) 価格が安い!
従来のヨーセツによる穴止価格より安く出来又転用が自由である。
- 3) 現場で使用出来る!
どんな場所でも持運び取付が自由である。
- 4) 1ヶで穴の大・小兼用出来る!
タイプNo.1 9mm～18mm迄 兼用出来る
No.3 7mm～13mm迄 "
No.4 25mm～32mm迄 "
- 5) 取付取はずしが簡単である!
下図※印スプリングの利用で穴を防ぎ取りはずしも同様で自由自在です。
- 6) 完全なる密着性!
上記同様スプリングの利用でメタルフォームの厚みに密着し完全に固定する
- 7) コンクリート面がおかされない!
プレート厚みわずか 0.4mm～0.5mm につきコンクリート打設に影響が少ない。

●形状と寸法

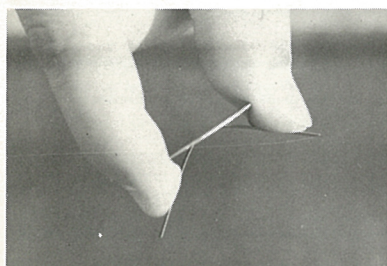
ツタイプラグ種類と寸法

単位mm

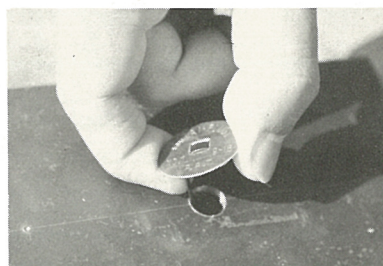
タイプ	A	B	C	使用出来る穴のサイズ	1箱
No. 1	25	50	4	9mm～18mm迄	500ヶ
No. 3	18	50	4	7mm～13mm迄	500ヶ
No. 4	40	80	6	25mm～32mm迄	100ヶ



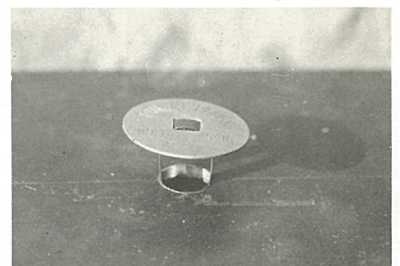
使用方法



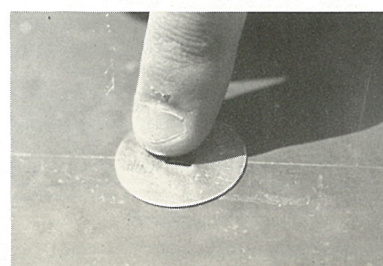
1. 親指と人差指でスプリングを押える



2. 穴の中に入れる



3. 上より押える



4. スプリングの利用でメタルフォームに密着する



5. 完全に密着する

